



ESSELMANN

# FT1

UPEA KOMPAKTI KYLMÄVAUNU.

HENKILÖAUTOKORTILLA (B-KORTILLA) VEDETTÄVÄ.



Aina hyvin jäädytetty.

FePur®-rakenne takaa optimaaliseen eristykseen ja SPLITCHILL®-jäähdytysjärjestelmä on huolto- ja korjausystävällinen.

## VAKIONA:

- ✓ Elektroninen jäädytyksen ohjaus
- ✓ Sähköinen sulatuslämmitin
- ✓ ESSELMANN SPLITCHILL® -jäähdytysjärjestelmä
- ✓ Vankka ruostumattomasta teräksestä valmistettu takaportaali täydellä lastauslevydeillä
- ✓ ESSELMANN FePur® -isoterminen rakenne, kestävät alumiiniprofiilit ja ohjausvivut
- ✓ 270 kg:n kuorma 750 kg kokonaispainolla
- ✓ Tilaa yhdelle eurolavalle (1200x800mm)

### Kokonaismitat:

n. P/L/K 3.200 x 1.800 x 2.000 mm

### Sisämitat:

n. P/L/K 2.000 x 1.000 x 1.440 mm

Omapaino n. 390 kg

Kokonaispaino 750 kg

Kantavuus ajossa n. 380 kg

Kantavuus tukijaloilla n. 1.000 kg

## LISÄVARUSTEET:

- Jäähdytysjärjestelmän trooppinen versio, käytettäväksi enintään 43 ° C ulkolämpötilassa
- Kuorman kiinnitys
- Ajoneuvon LED-valaistus
- Digitaalinen tulostus sivuille ja perään
- 100 km/h valmistelu
- Välihyllä tilanhyödyntämiseksi



ESSELMANN

## KATTAVAT LISÄVARUSTEET:



**LED-ajoneuvovalaistus.** Lisää turvallisuutta kirkkaan ja pitkäikäisen LED-valaistuksen ansiosta, polttimonvaihtoa ei tarvita.

1



### Välihyllä

Liukuva ja irrotettava, noin PxL 965x995mm, maks. 30kg kantavuus

2



**Iskusuojat** ruostumattomasta teräslevystä. Äärivaloille, merkkivaloille ja takavaloille.

3



### Kuormakiinnikkeet

Kaksi riviä reiätettyä kiskoa molemmin puolin, kuljetuskiinnikkeiden lukitsemiseksi sisätilaan.

4



### Lukitustanko

kuormien kiinnittämiseen.

5



### Ulkopinnan täysidigitaalinen painatus

Oman yritysilmeei mukainen vaunun ulkoasu.

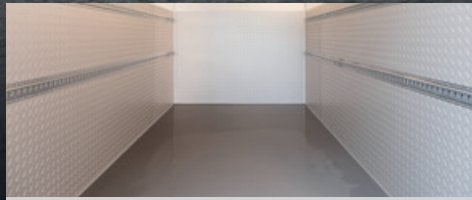
6



### Nokkapyörä PinStop-toiminnolla.

Kätevä tuki perävaunun lyhytaikaiseen sijoittamiseen lastattaessa ja purettaessa

7



### Lisäsuojaus

Kulutusta kestävä ja luistamaton muovilattiapinnoite. Alumiinistä valmistettu iskusuoja sisäseinillä ja sisäovessa noin 1200 mm korkeudelta ympäriinsä.

8



### Tehokkaampi jäähdytysjärjestelmä

Jopa 43 ° C helteessä. Varauus kestävään kesälämpöön ja käytä tehokkaita jäähdytysyksiköitä

9